



SAYYAB

RESIDENCIAL



RUBA
residencial



CANCÚN

Posicionado dentro del top 5 de los mejores destinos de sol y playa en México, la ciudad ofrece una mezcla perfecta entre maravillas naturales, y modernidad.

El aeropuerto de Cancún es el segundo aeropuerto a nivel latinoamérica en recibir turistas con 30.4 millones de pasajeros al año.

A través de más de 500 vuelos diarios, brinda una conectividad a 123 ciudades nacionales e internaciones, lo que refleja la preferencia de turistas como de inversionistas que ven en Cancún la oportunidad para hacer crecer su patrimonio.

En el 2023 Cancún recibió una inversión extranjera con un flujo anual de 622 MDD.





AV. HUAYACÁN

Desempeña un papel crucial en el desarrollo y progreso de la ciudad, con su diseño moderno y funcional, se ha convertido en una arteria principal que conecta diversos puntos estratégicos, facilitando la movilidad y el acceso a importantes zonas comerciales y residenciales.

Además ha sido eje de un significativo crecimiento económico y urbanístico, albergando una variedad de negocios y desarrollos inmobiliarios catalizando la prosperidad de la región.



RAZONES POR LAS QUE INVERTIR EN LA AV. HUAYACÁN ES UNA BUENA IDEA:

Plusvalía: Quintana Roo tiene una tasa de plusvalía del 13.9% lo la coloca por encima de la media nacional que es del 12.7% .

Ubicación Estratégica: a 10 km de aeropuerto, a 12.5 de zona hotelera, vialidad de rápido acceso a playa del carmen o al distribuidor vial.

Infraestructura y Servicios: Cuenta con una infraestructura nueva, moderna y bien planificada que dota de servicios la zona. Además de la presencia importante de escuelas, exclusivos restaurantes, bares, supermercados plazas comerciales, tiendas de conveniencias, servicios de salud y más.

Atractivo Estilo de Vida: La calidad de vida en Cancún, con sus hermosas playas, clima agradable y diversas actividades recreativas, hace que la ciudad sea atractiva para residentes y visitantes, contribuyendo a la demanda de propiedades, tanto para los que buscan el lugar ideal para vivir como para las personas que buscan una buena oportunidad de inversion, debido a su importante crecimiento económico.



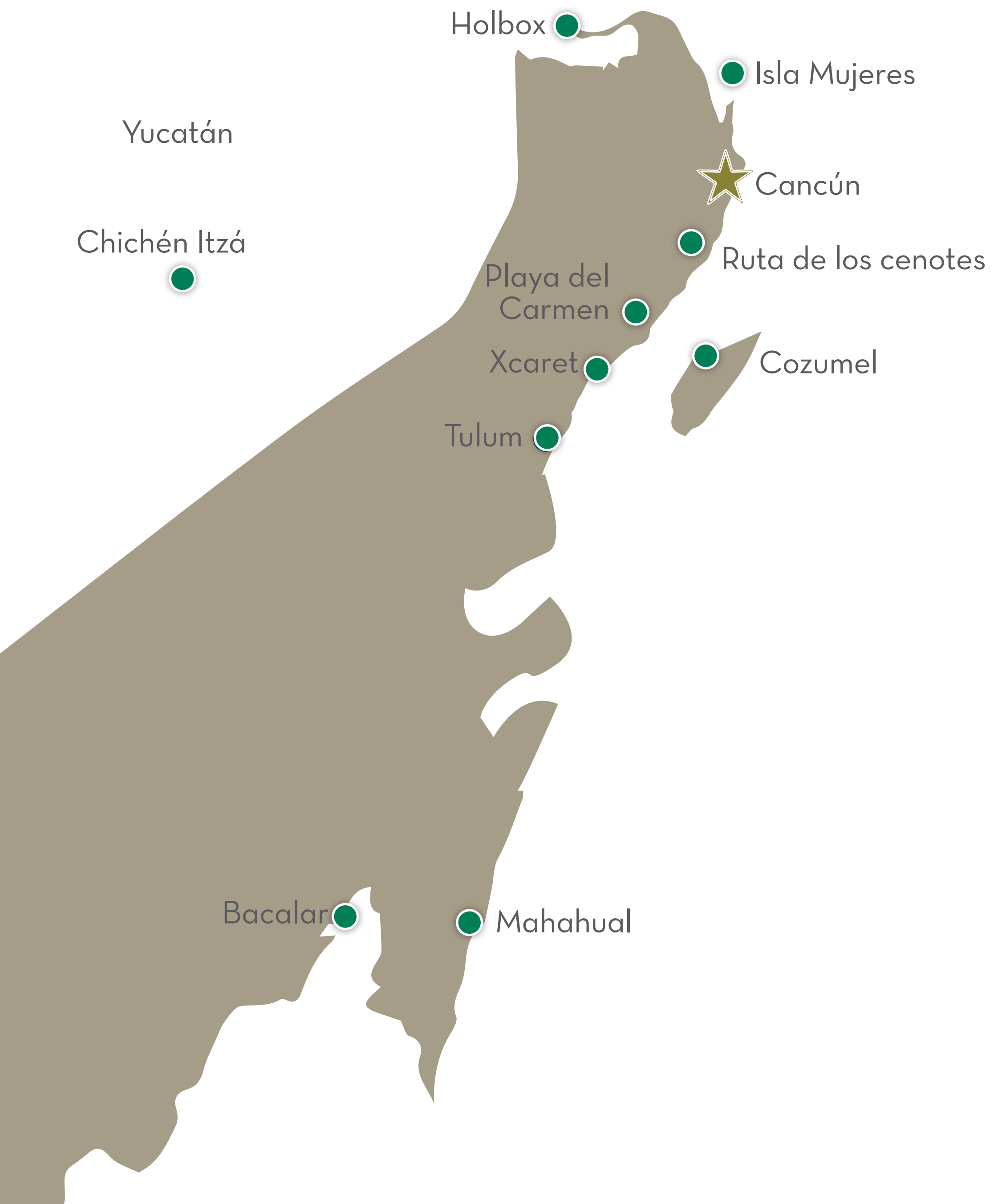
RESPALDO RUBA

Grupo Ruba es una desarrolladora de vivienda con una trayectoria de más de 43 años, nos hemos esforzado en diversificar nuestros productos y expandirnos geográficamente, actualmente tenemos presencia en 17 ciudades y 12 entidades de la República Mexicana. Al día de hoy hemos logrado posicionarnos como una de las 3 principales desarrolladoras de vivienda en México.

En Quintana Roo ya tenemos 8 años, con proyectos exitosos tanto en Cancún como en Playa del Carmen: Arbolada by ruba, Nuevo playa del sol, Privadas Sacbé, Vitalá Residencial, Argu Residencial, Altaria Residencial, Sak-Ya Residencial y ahora nuestro más reciente proyecto Sayab Residencial.

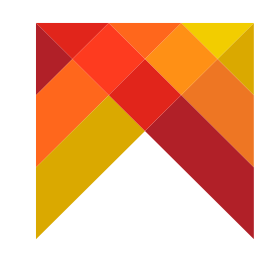
Forma parte de más del 1,000,000 de mexicanos que viven en un proyecto Ruba. Nuestra trayectoria nos respalda.





CANCÚN

Zona hotelera	12.5 km
Aeropuerto Internacional de Cancún ..	10 km
Playa Delfines / Mirador	29 km
Isla Mujeres	29 km
Ruta de los cenotes	36 km
Isla Blanca	40 km
Playa del Carmen	65 km
Xplor	70 km
Xcaret	72.6 km
Cozumel	96.7 km
Tulum	128 km
Chichen Itzá	200 km



Terraquia nace como un proyecto integral que invita a sus residentes a reconectarse con el planeta, a través del contacto con los elementos: **FUEGO, VIENTO, TIERRA , AGUA.**

Espacios que revelan el encanto de cada uno de ellos, en equilibrio con la vida dinámica de la ciudad.

Es en este entorno que surge Sayab Residencial, inspirado en el elemento Agua.

SAYAB, proviene del maya cuyo significado es “Vena de agua inagotable” fuente o manantial, ya que para ellos este elemento tiene una connotación sagrada, ya que es **FUENTE DE VIDA.**

Sayab Residencial el equilibrio perfecto entre naturaleza exclusividad y modernidad.





THE CLUB





ALBERCA CON WADDING POOL





SOLARIUM Y FAMILY ZONE





TERRAZA GRILL





GIMNASIO CON VISTA PANORÁMICA





Preservando el equilibrio entre la naturaleza y modernidad, Sayab Residencial cuenta con 4 modelos de residencias con fachadas contemporáneas, diseños interiores con espacios abiertos que favorecen la iluminación y ventilación natural.





MODELO
VESEL



MODELO VESEL

PLANTA BAJA

- Área de sala - comedor
- Cocina
- ½ Baño
- Área de servicio
- Estacionamiento para 2 autos

PLANTA ALTA

- Recámara principal con baño completo y walk in closet
- 2 recámaras con área de closet
- Baño compartido







MODELO
FERICIT



MODELO FERICIT

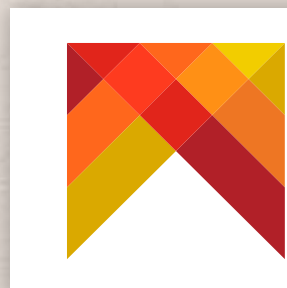
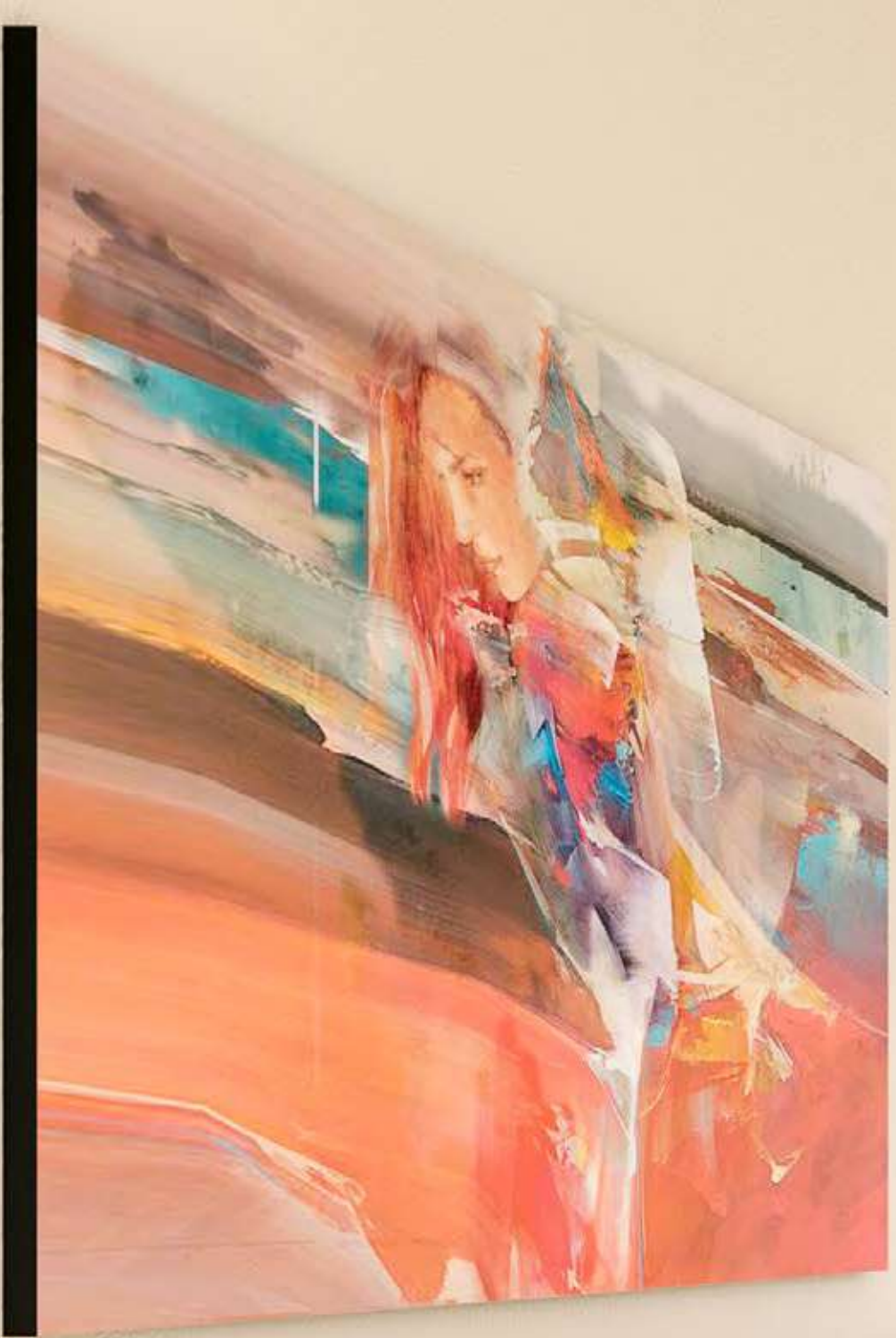
PLANTA BAJA

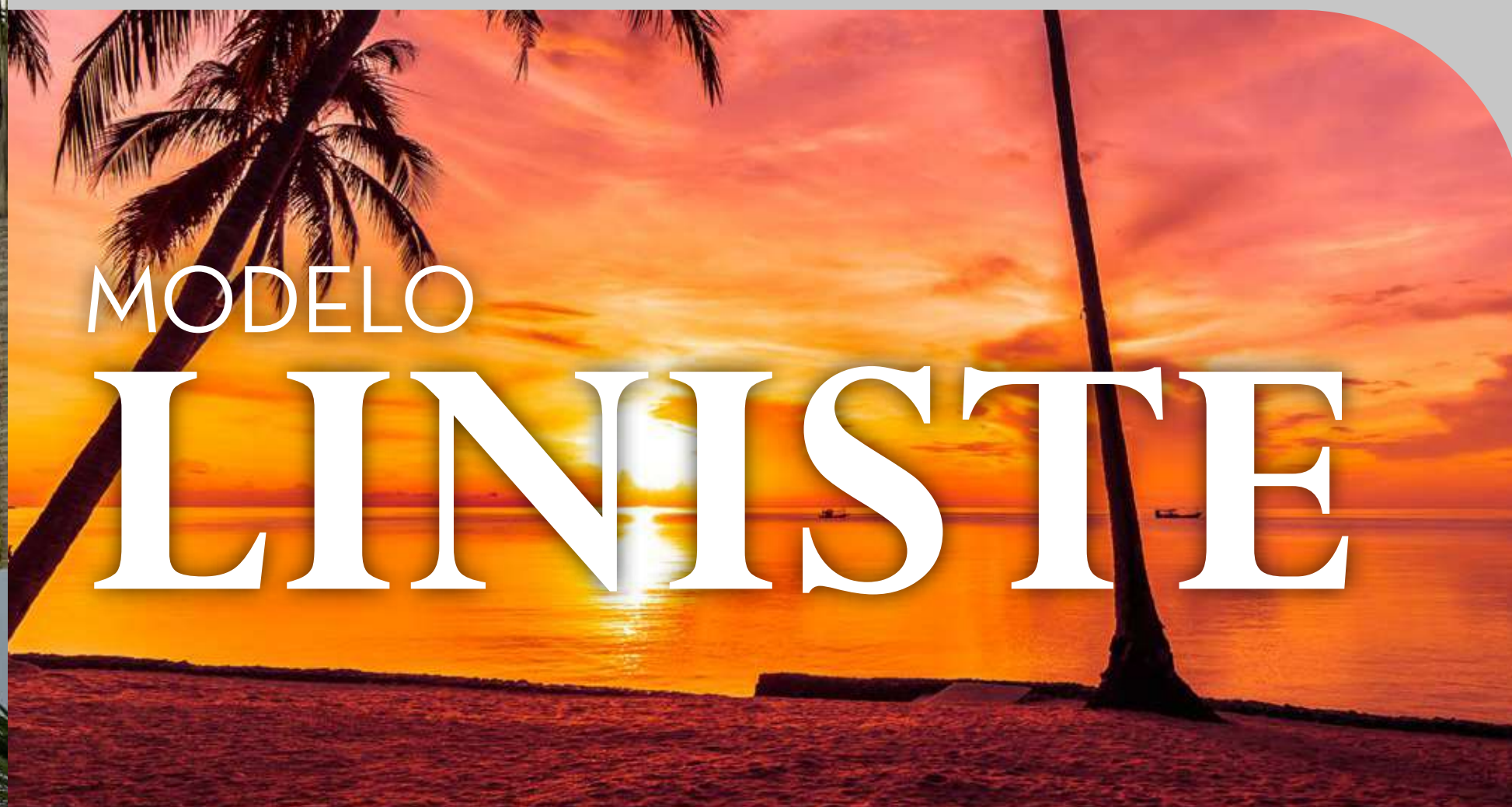
- Área de sala - comedor
- Cocina
- ½ Baño
- Estacionamiento para 2 autos

PLANTA ALTA

- Recámara principal con baño completo y walk in closet
- 2 recámaras con área de closet
- Baño compartido
- Cuarto de lavado







MODELO

LINISTE



MODELO LINISTE

PLANTA BAJA

- Área de sala - comedor
- Cocina
- ½ Baño
- Área de servicio
- Estacionamiento para 2 autos

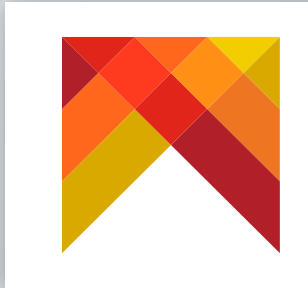
PLANTA ALTA

- Recámara principal con baño completo y walk in closet
- 2 recámaras con área de closet
- Baño compartido



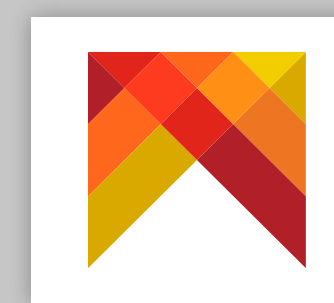


THINK
EXERCISE
EAT
WORK
STAY
BUILD
WORLD
HEAD
RELAX
LOVE
LIVE





MODELO
DORINTA



MODELO DORINTA

PLANTA BAJA

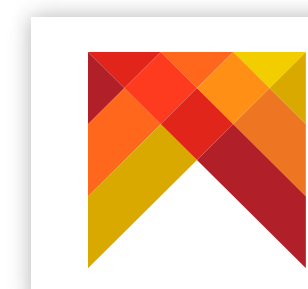
- Área de sala - comedor
- Cocina
- ½ Baño
- Estacionamiento para 2 autos

PLANTA MEDIA

- 2 recámaras con área de closet
- Baño compartido
- Cuarto de servicio

PLANTA ALTA

- Recámara principal con baño completo y walk in closet
- Terraza





UBICACIÓN





SAYYAB
RESIDENCIAL



RUBA
residencial